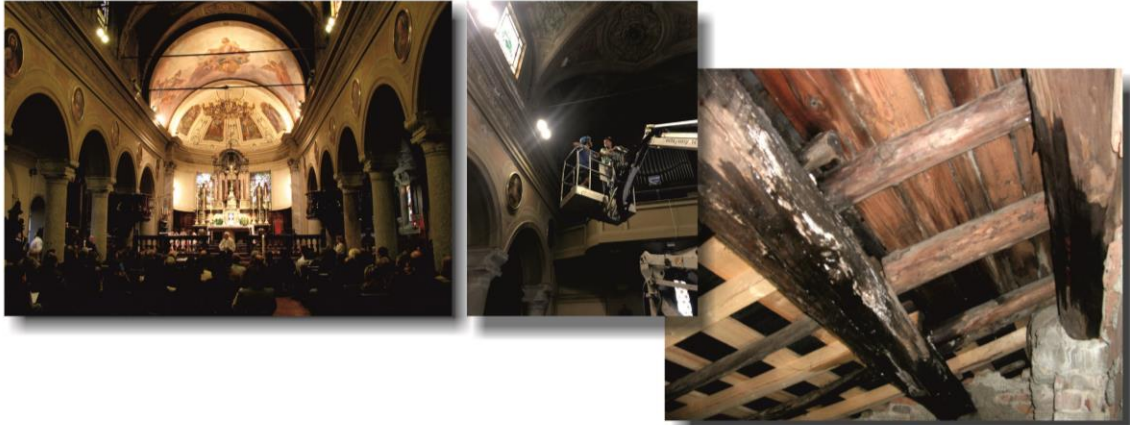


# MI PRENDO CURA DI TE

## RIFACIMENTO DEL TETTO DELLA BASILICA DI SAN PAOLO



Nel corso dell'**Assemblea Parrocchiale** del 18 aprile 2018 si è deciso di avviare una campagna di sensibilizzazione di tutti i parrocchiani di San Paolo al fine di poter affrontare il problema economico riguardante il rifacimento del tetto della Basilica di San Paolo.

a tal fine, di seguito, si suggeriscono alcune modalità di partecipazione:



- raddoppiare l'offerta alla Messa settimanale. Constatato che mediamente l'offerta è di 1 euro, portarla a 2 euro potrebbe essere sostenibile per la maggior parte dei parrocchiani,



- una particolare attenzione anche ai bisogni della Parrocchia in occasione di speciali ricorrenze (battesimi, comunioni, cresime, matrimoni, funerali ecc.).

Inoltre al fine di poter aprire il cantiere in tempi brevi si propone:



- un impegno personale o familiare ad assicurare un apprezzabile versamento mensile, a fondo perduto, per almeno 12 mesi,



- un immediato sostanzioso contributo che permetta di raccogliere nel giro di poche settimane un importo di 100 mila euro.



- aderire alla proposta di un prestito infruttifero dei parrocchiani, destinato a finanziare specificatamente i lavori, con durata da concordare caso per caso.

Si procederà inoltre ad aprire un apposito conto corrente presso la CRA che prevede, fino ad una certa cifra, il raddoppio da parte della banca stessa di quanto versato dai parrocchiani.

Chi intende aderire ad una delle proposte sopra esposte o ad altre più personalizzate, potrà ritirare alle porte delle chiese della parrocchia di San Paolo i moduli da sottoscrivere e riconsegnare in segreteria parrocchiale o a don Lino e a don Giovanni.

Non si chiede di indicare la cifra, ma i vostri riferimenti (telefono o altro), al fine di potervi contattare.



I nostri sacerdoti, inoltre, sono disponibili ad ascoltare coloro che vogliono aiutare la parrocchia in forma anonima o senza esporsi in prima persona.